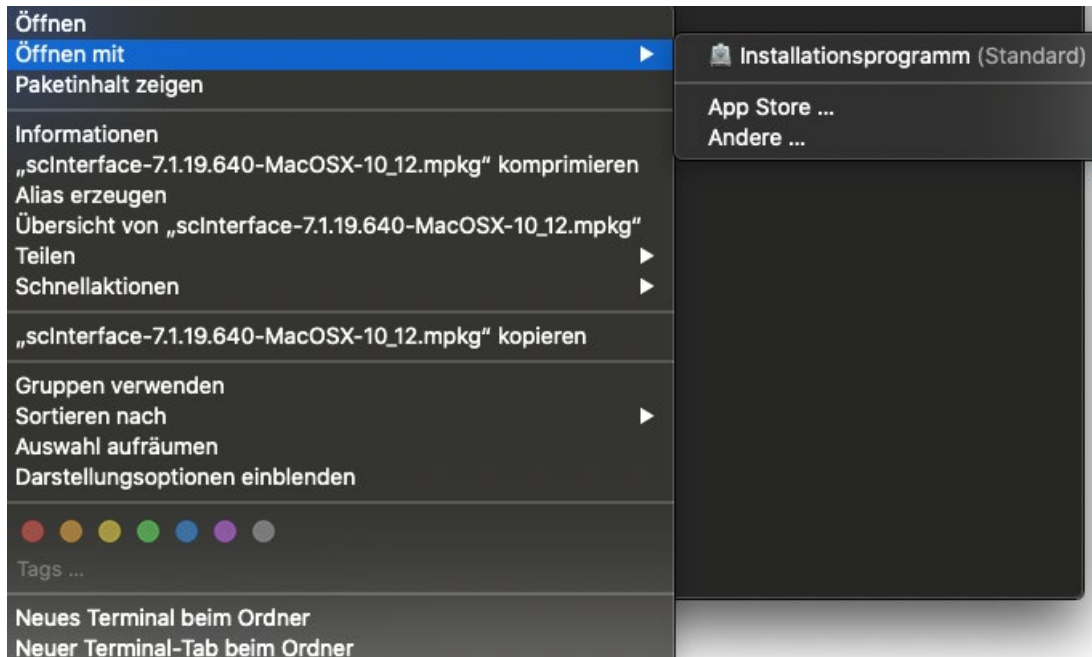


## SCHRITT 1: INSTALLATION DER CHIPKARTENSFTWARE FÜR DEN ECAMPUS WEBCLIENT

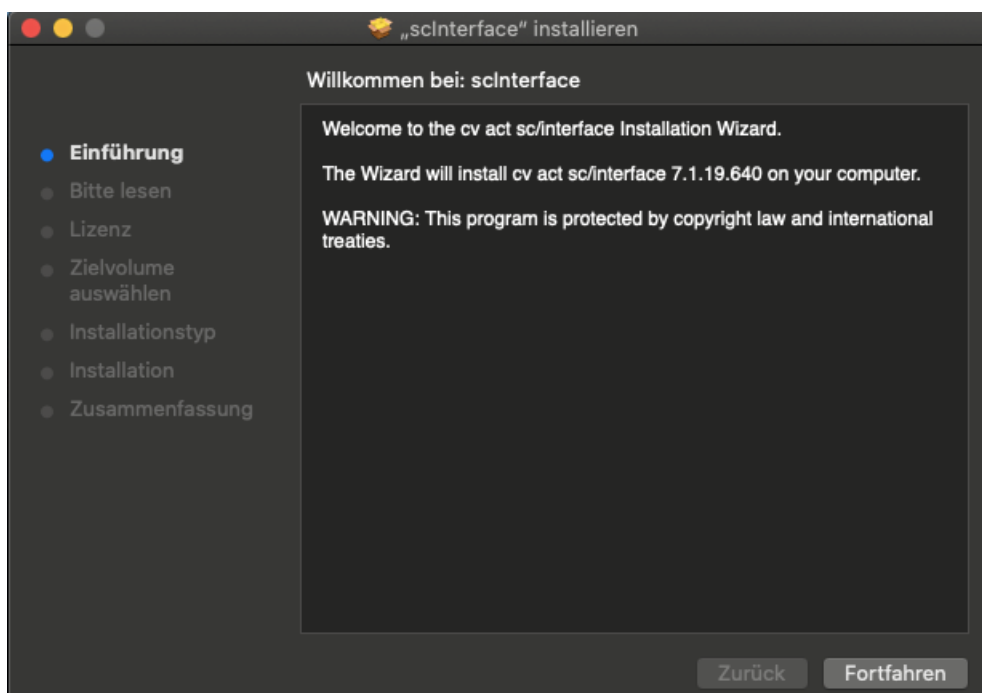
Unter dem Link <https://web-rubicon.ruhr-uni-bochum.de/rubicon/download/rubcard.html> finden Sie die nötigen Treiber für Ihr Betriebssystem.

Installieren Sie die Software "scinterface-7.1.19.640-MacOSX-10.12.mpkg".

- 1) Drücken Sie dazu die Taste "ctrl" und klicken Sie gleichzeitig auf "Öffnen mit → Installationsprogramm (Standard)".



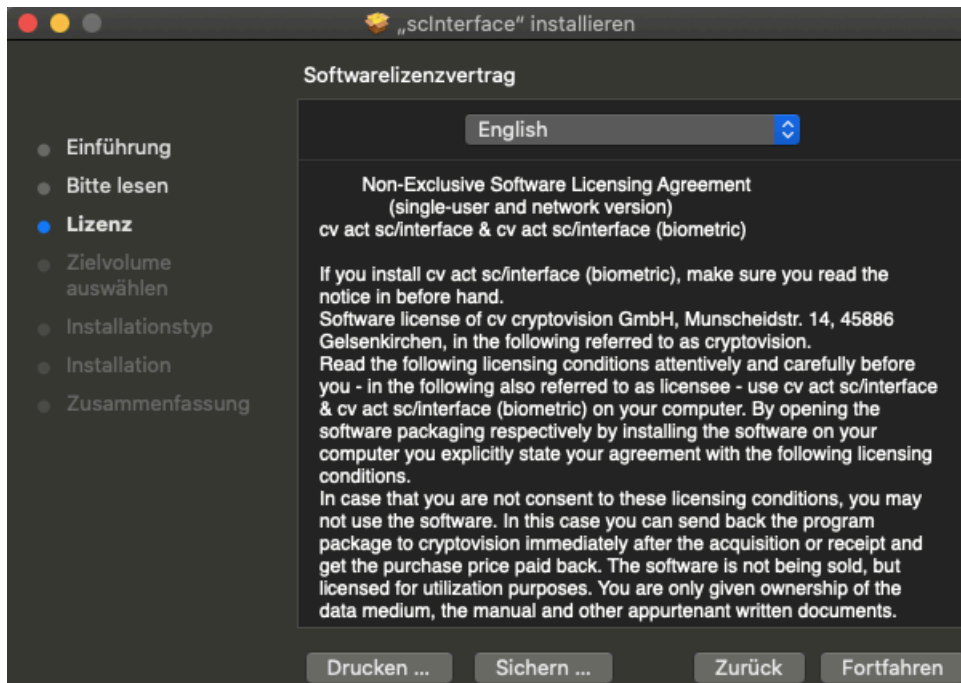
- 2) Klicken Sie auf „Fortfahren“.



3) Klicken Sie auf „Fortfahren“.



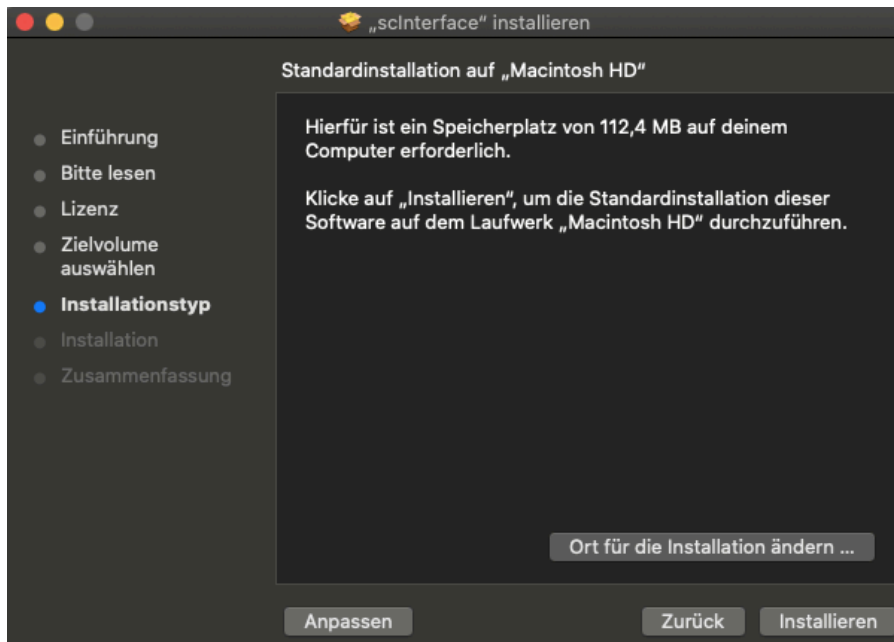
4) Wählen Sie beim „Softwarelizenzvertrag“ ebenfalls „Fortfahren“.



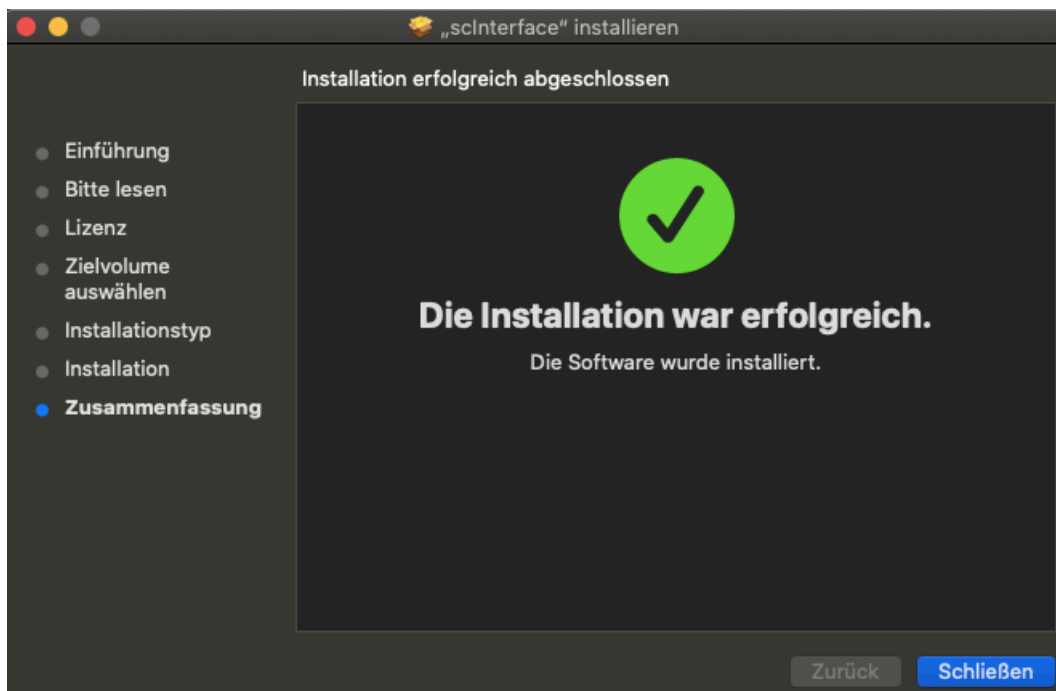
5) Bestätigen Sie die neue Meldung mit „Akzeptieren“.



6) Klicken Sie auf „Installieren“.



7) Klicken Sie im letzten Fenster auf „Schließen“.



**Starten Sie Ihren Computer neu, um die Installation der Treiber abzuschließen!**

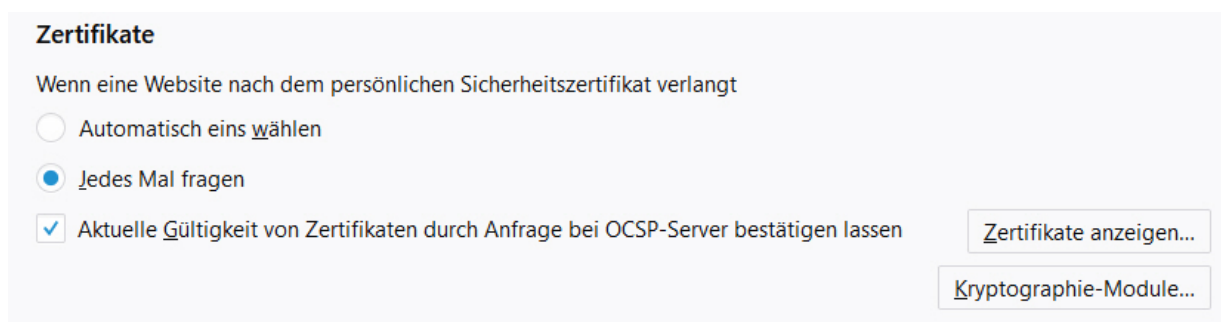
Mit der Installation haben Sie die Tools Smartcard Utility zur Änderung der PIN und den Smartcard Manager zur Administration der Chipkarte sowie eine Softwaredokumentation zur Verfügung.

## SCHRITT 2: ANMELDUNG AM ECAMPUS PORTAL ÜBER DEN BROWSER FIREFOX

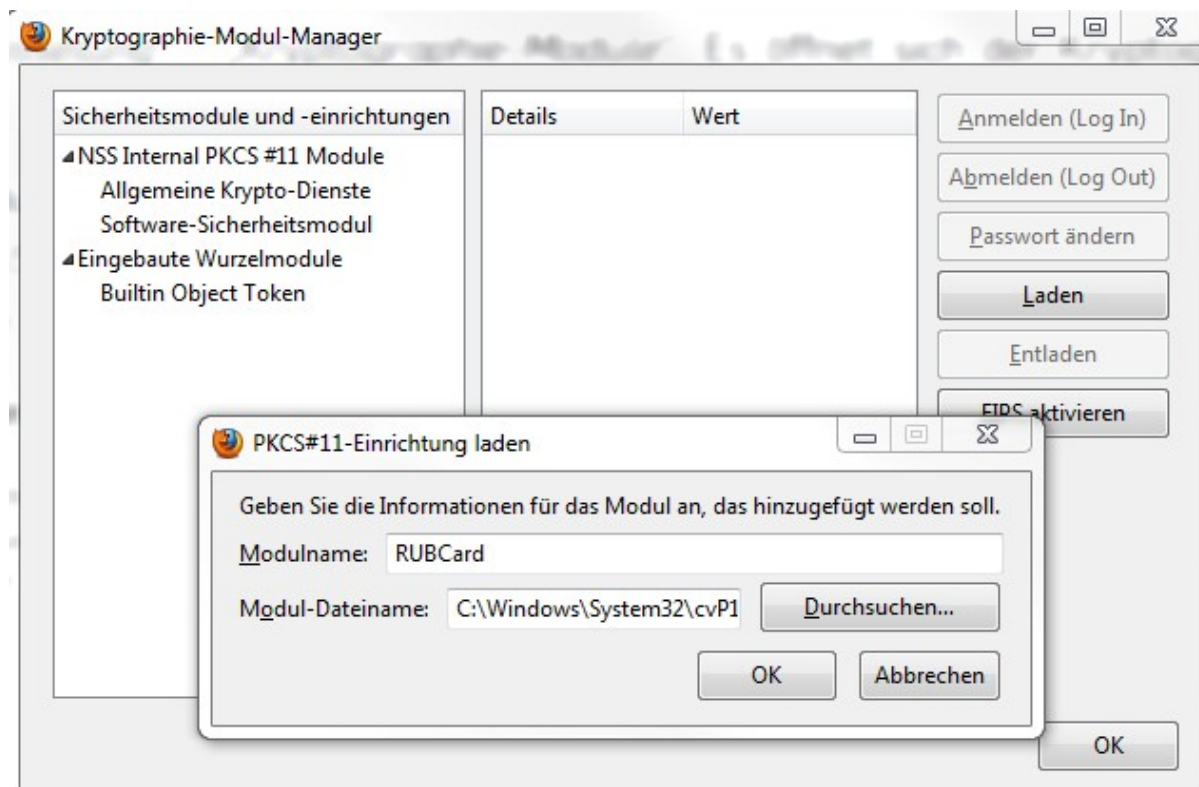
Auf Mac-Computern können Sie zurzeit nur den Browser Firefox problemlos nutzen. Nutzen Sie daher bitte nicht Safari oder Chrome als Browser.

Als Firefox-Nutzer müssen Sie zunächst einmalig die RUBCard zur Verwendung in Firefox konfigurieren.

1. Starten Sie Firefox und öffnen Sie dann die Einstellungen. (Firefox → Einstellungen).
2. Wählen Sie links den Reiter "Datenschutz & Sicherheit" aus.
3. Klicken Sie unter der Überschrift „Zertifikate“ auf „Kryptographie-Module...“.





4. Wählen Sie "Laden", um ein neues Kryptographie-Modul hinzuzufügen.



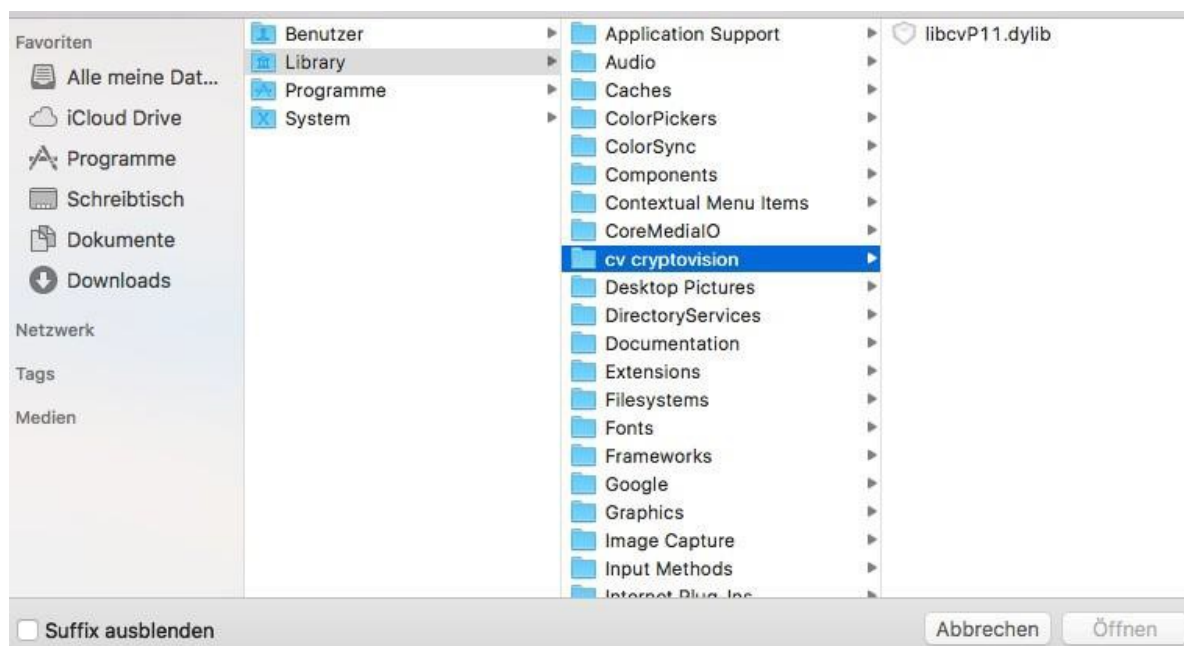
Den Modulnamen können Sie frei wählen, z.B. RUBCard. Wählen Sie dann "Durchsuchen", um die Moduldatei auszuwählen. Zu der Moduldatei **libcvP11.dylib** können Sie

über zwei Wege gelangen:

**Weg 1:** Nachdem Sie auf "Durchsuchen" geklickt haben, wählen Sie im nächsten Feld, im oberen Dropdown Menü, bitte „Macintosh HD“. Öffnen Sie dann den Ordner „Library“ und dann den Ordner "cv cryptovision". Wählen Sie dort die Datei **libcvP11.dylib** aus.

**Weg 2:** Nachdem Sie auf "Durchsuchen" geklickt haben, wählen Sie im nächsten Feld bitte links "Programme" aus. Drücken Sie nun auf Ihrer Tastatur die Taste "CMD"  und den kleinen Pfeil nach oben  gleichzeitig.

Sie sehen nun den Ordner "Library". Öffnen Sie erst den Ordner „Library“ und dann den Ordner "cv cryptovision". Wählen Sie jetzt die Datei **libcvP11.dylib** aus.



Mit "Öffnen" bestätigen Sie Ihre Auswahl.

Mit „OK“ schließen Sie das Laden des Moduls ab.

Nun erscheint das Modul „RUBCard“ in der Übersicht und die Einbindung ist abgeschlossen.

Jetzt können Sie im Browser Firefox den RUB eCampus Login unter <http://www.rub.de/e-campus/ecampus-webclient> aufrufen. Wählen Sie in der Navigation „Login für Studierende“ oder „Login für Mitarbeiter/in“ aus und legen Sie Ihre Chipkarte in das Chipkartenlesegerät. Klicken Sie unter „Anmeldung mit Chipkarte & PIN“ auf „Anmelden“ und geben Sie die sechsstellige Zahlen-PIN Ihrer Chipkarte ein.

### SCHRITT 3: PASSWORT ZUR RUB LOGINID ÄNDERN

- 1) Im eCampus Portal finden Sie nun das Kästchen "Sicherheit" mit dem Link "Passwort zur LoginID setzen/ändern". Klicken Sie auf diesen Link.



- 2) Da Sie sich mit Ihrer RUBCard am eCampus WebClient authentisiert haben können Sie nun das Passwort zu Ihrer LoginID neu setzen. Klicken Sie danach auf "Speichern".

**Beachten Sie**, dass die Änderung des Passworts bis zu einer Stunde dauern kann. Bis dahin können Sie normal weiterarbeiten.

- 3) Ihr Passwort wurde nun erfolgreich geändert. Zur Abmeldung am eCampus Portal klicken Sie bitte oben rechts auf Logout. Ziehen Sie Ihre Chipkarte aus dem Chipkartenlesegerät und schließen den Browser.